

AD 2.LFSW		
AD 2 LFSW ATT 01	AD 2 LFSW TXT 01	

# ATTERRISSAGE A VUE

## Visual landing

Ouvert à la CAP  
Public air traffic

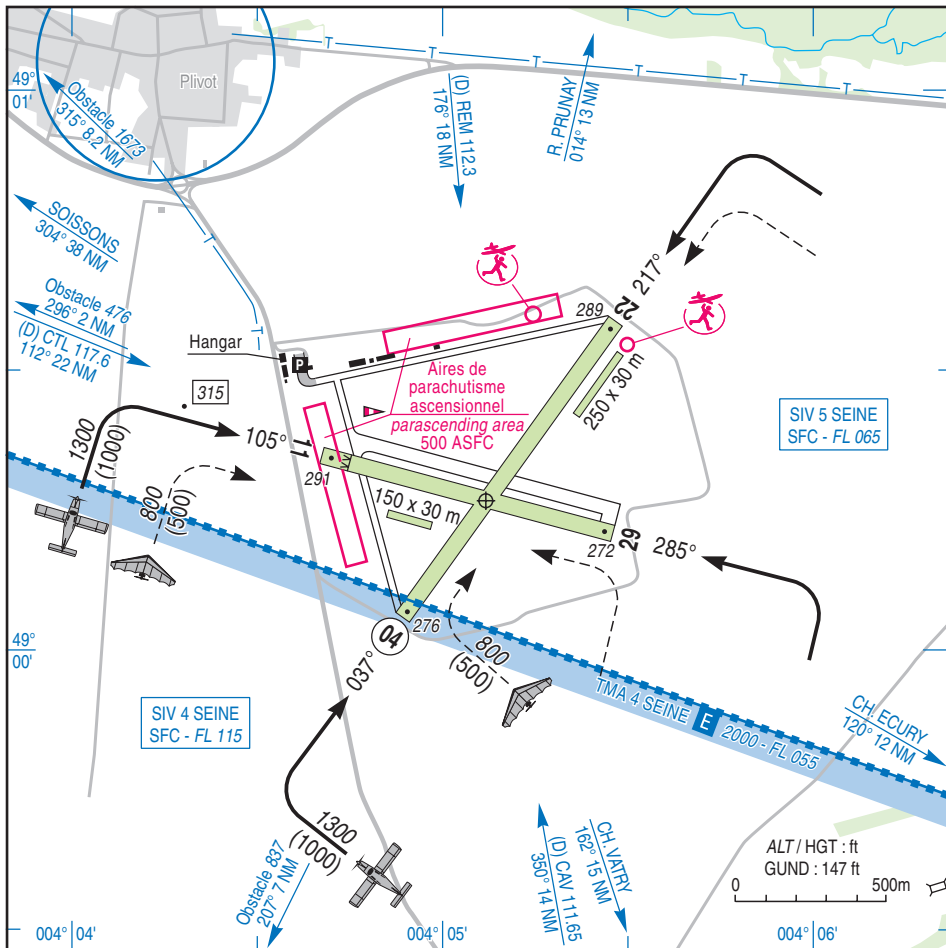
# EPERNAY PIVOT

## AD2 LFSW ATT 01

23 OCT 08

					<b>ALT AD : 291 (11 hPa)</b> LAT : 49 00 16 N LONG : 004 05 07 E	<b>LFSW</b> VAR : 1°W (05)
---	---	---	---	---	--	-------------------------------

APP : NIL  
TWR : NIL  
A/A : 123.5



RWY	QFU	Dimensions Dimension	Nature Surface	Résistance Strength	TODA	ASDA	LDA
04	037		Non revêtue		1200	1200	1200
22	217	1200 x 50	Unpaved	-	1200	1200	1200
11	105		Non revêtue		1000	1000	900
29	285	1000 x 50	Unpaved	-	1000	1000	1000

Aides lumineuses : RWY 11/29

Lighting aids : RWY 11/29

**Consignes particulières / Special instructions**

**Conditions générales d'utilisation de l'AD**

Précautions à prendre en période de dégel.

**General AD operating conditions**

*Precautions to be taken in thaw period.*

**Procédures et consignes particulières**

QFU 037 préférentiel cause organisation des activités.

**Procédures and special instructions**

*Preferred QFU : 037 due to activities organization.*

**Activités particulières**

Activité de voltige (N° 6141) axe 04/22 ; 1700 ft ASFC-5000 ft ASFC SR-SS réservée aux pilotes autorisés par AVA.

**Special activities**

*Aerobatics activity (NR 6141) axis RWY 04/22 ; 1700 ft ASFC - 5000 ft ASFC SR-SS reserved for pilots authorized by AVA.*

Parachutisme ascensionnel sur AD :

Axe de tractage interférant avec RWY 11/29 utilisable : MER, JEU : SR-SS, SAM : 1200 - SS, DIM : SR - 1200 et lorsque RWY 04/22 en service :

HAUT 500 ft ASFC MAX.

Pendant activité parachutisme ascensionnel indication du Té impérative.

*Parascending on aerodrome:*

*Towing axis interfering with RWY 11/29 usable: WED, THU: SR-SS, SAT: 1200-SS, SUN: SR-1200 When RWY 04/22 in use*

*Height 500 ft ASFC MAX.*

*During parascending activity Te indication imperative.*

**Informations diverses / Miscellaneous**

HIV + 1HR / WIN + 1HR

Les informations de source **non DGAC** de cette rubrique sont communiquées sous toute réserve.

**Non DGAC** information in this document is communicated with all reserve.

- 1 - **Situation / Location** : 10 km ESE Epernay (51 - Mame)
- 2 - **ATS** : NIL.
- 3 - **VFR de nuit / Night VFR** : Agréé avec limitations (Réservé aux ACFT basés)  
*Approved with limitations (Reserved for home based ACFT).*
- 4 - **Gestionnaire / Managing authority** : Association de gestion de l'aérodrome d'Epernay Plivot.
- 5 - **AVA** : Délégation territoriale / *Territorial representative* : Lorraine Champagne Ardennes (voir / see GEN).
- 6 - **BRIA** : BALE (voir / see GEN).
- 7 - **Préparation du vol / Flight preparation** : Borne Minitel, accès Internet / *Minitel terminal, Internet access.*  
Acheminement PLN VFR / *Addressing VFR FPL* : voir / see GEN 12.
- 8 - **MET** : VFR : voir / see GEN VAC  
IFR : voir / see GEN IAC  
Station : NIL.
- 9 - **Douanes, Police / Customs, Police** : NIL.
- 10 - **AVT** : Carburants / *Fuel* : 100 LL (CIV-MIL) HJ sauf matin / *Day hours except morning.*  
Lubrifiants / *Lubricant* : NIL.  
Paiement comptant, automate carte TOTAL / *Cash payment, TOTAL card dispenser.*
- 11 - **SSLIA** : Niveau 1 / *Level 1.*
- 12 - **Péril animalier / Wildlife strike hazard** : NIL.
- 13 - **Hangars pour aéronefs de passage / Transient aircraft hangars** : Possible.
- 14 - **Réparations / Repairs** : Sommaires / *Light repairs.* ACB.
- 15 - **ACB** : "Les Ailes Sparnaciennes" ☎ 03 26 57 64 04 sauf le MAR et le MER matin / *Except on TUE and WED morning.*